

Tuki- ja liikuntaelinjärjestöt tukevat kansalaisten toimintakykyä

Marja Kinnunen
toiminnanjohtaja
Tuki- ja liikuntaelinliitto Tule ry

Työikäisten TULE-sairauspäiviä



3,8

miljoonaa
Kelan korvaamaa
sairauspäivää

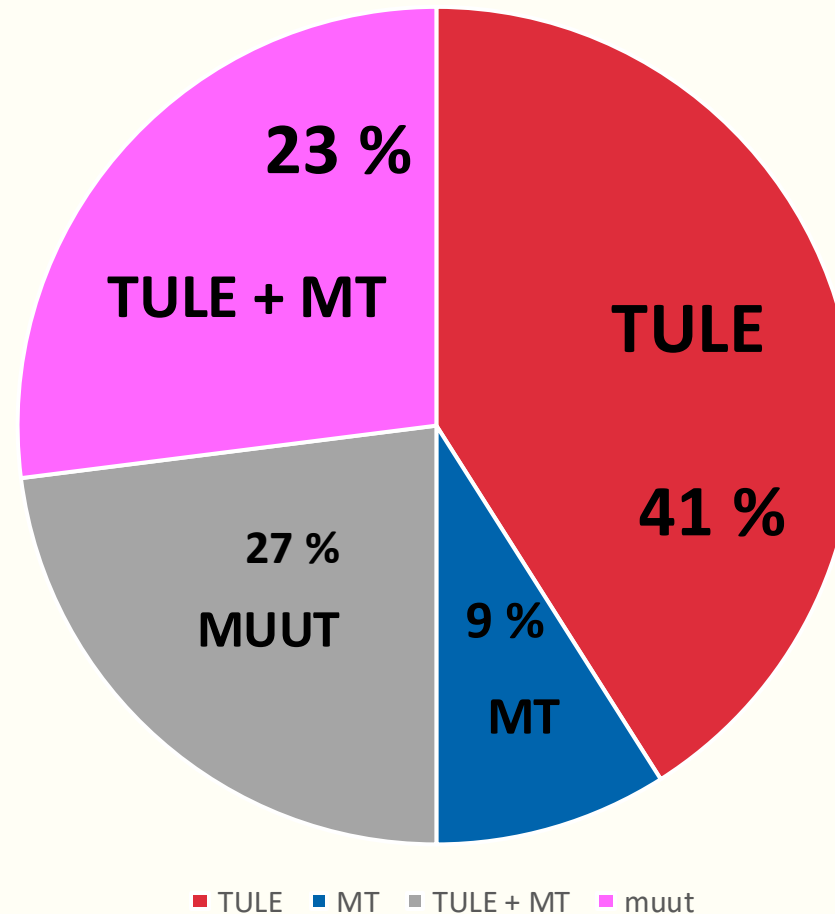
12 500

henkilötyövuotta
menetetään
pelkästään Kelan
korvaamien
TULE-sairauspäivien
vuoksi

32 %

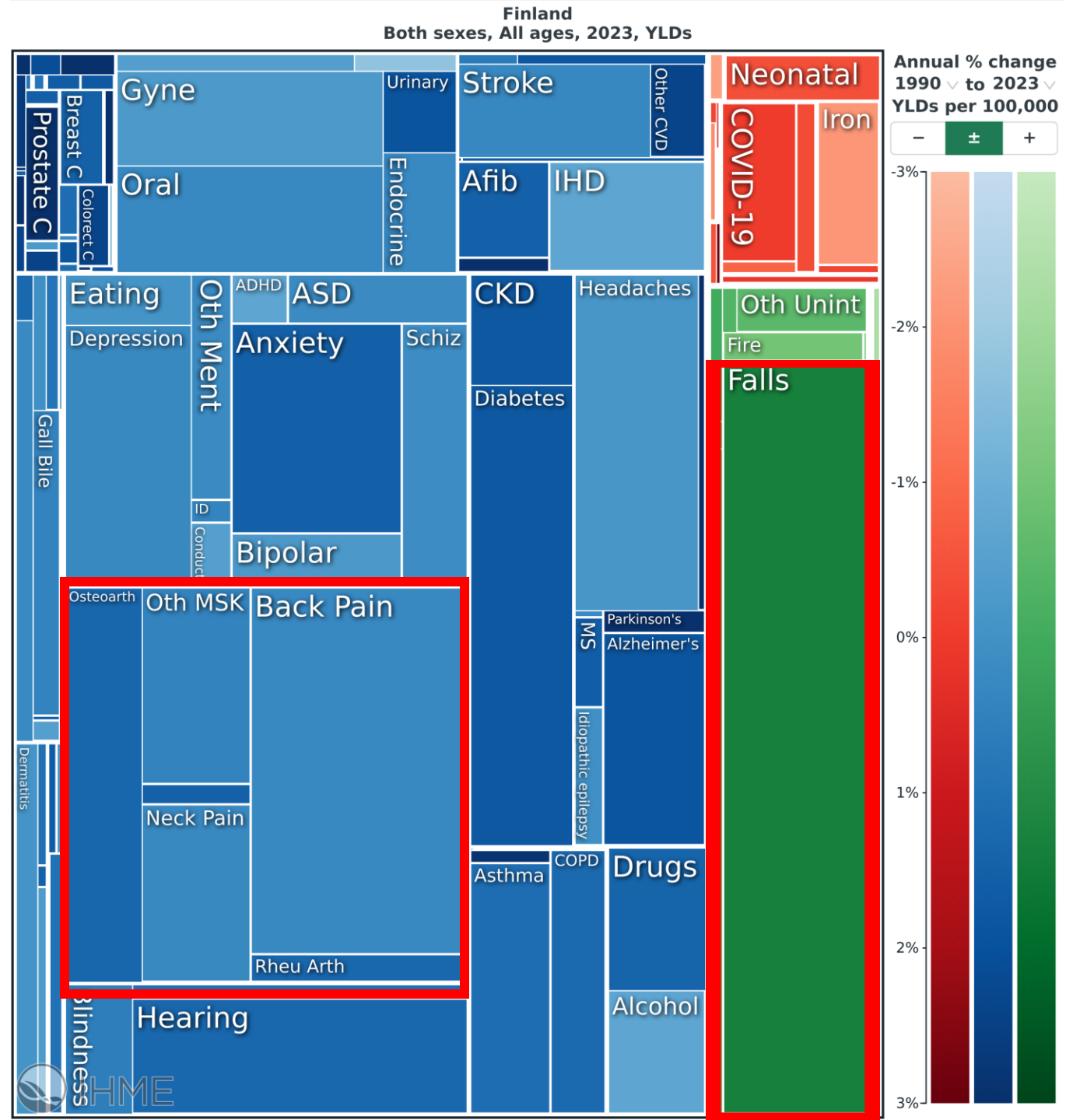
uusista
työkyvyttömyys
-eläkkeistä
johtui TULE-
ongelmista

Potilasryhmäkohtaiset työterveyshuollon kustannusten jakautuminen sairausryhmittäin 2018



Toimintakyvyn rajoitteiden kanssa eletyt vuodet Suomessa

Lähde: LANCET **Years lived with disability**
[Global Burden of Disease Visualisations: Compare](#)



Vaikeuksia selvittää
puolen kilometrin kävelystä
lähes **joka viidennellä** yli
65-vuotiaalla ja
joka kolmannella yli 75-
vuotiaalla (2023)

Vaikeuksia kyykistyä
75-vuotta täyttäneistä
miehistä: **joka toisella**
naisista: **kolmella neljästä**



Miksi tarvitaan TULE-terveyden edistämistä?

- Kroonisesti sairailta potilailla liikkumisen pelon yleisyys vaihteli 43–93 % sairaudesta riippuen. Keskimäärin liikkumisen pelkoa esiintyi 63,6 %:lla. (Wlazo ym., 2025)
 - Erityisesti kivun aiheuttamat huolet ja rajoitteet
 - Vaikutukset muihin kansansairauksiin.
- Ennaltaehkäisy ja toiminta hoito- ja kuntotuspolun jatkona



Tuki- ja liikuntaelinterveyden edistämisen tilanne

- Kirjaukset ja kohdennetut toimenpiteet puuttuvat
- THL:ssä osasto mielenterveydelle, muttei yhtään tule-viranhaltijaa → asiantuntijapanos esim. terveyden edistämisen asiantuntijaryhmissä on usein järjestövetoista.
- **Järjestötyö arvioitu tulokselliseksi**
 - STEA:n arviot
 - Tule ry:n osalta SROI-analyysi: jokainen Tule ry:n toimintaan sijoitettu euro tuottaa vähintään 3,5 € terveyshyötyjä.

Toimintarajoitteita kokevien henkilöiden (18 v. täyttäneet) käyttämät liikuntapalvelut (%)





Järjestöjen kohtaava työ

- Järjestöt ovat mukana ihmisten arjessa
- Selkeää tietoa ja itsehoito-ohjeita (esim. Selkäkanava)
- Satoja Reuma-, Selkä-, Luusto- & invalidiyhdistyksiä sekä nivelpiirejä
- Järjestävät liikuntaryhmiä, tarjoavat vertaistukea, järjestävät retkiä ja ohjelmaa
- Iso osa ryhmistä pyörii vapaaehtoisten voimin



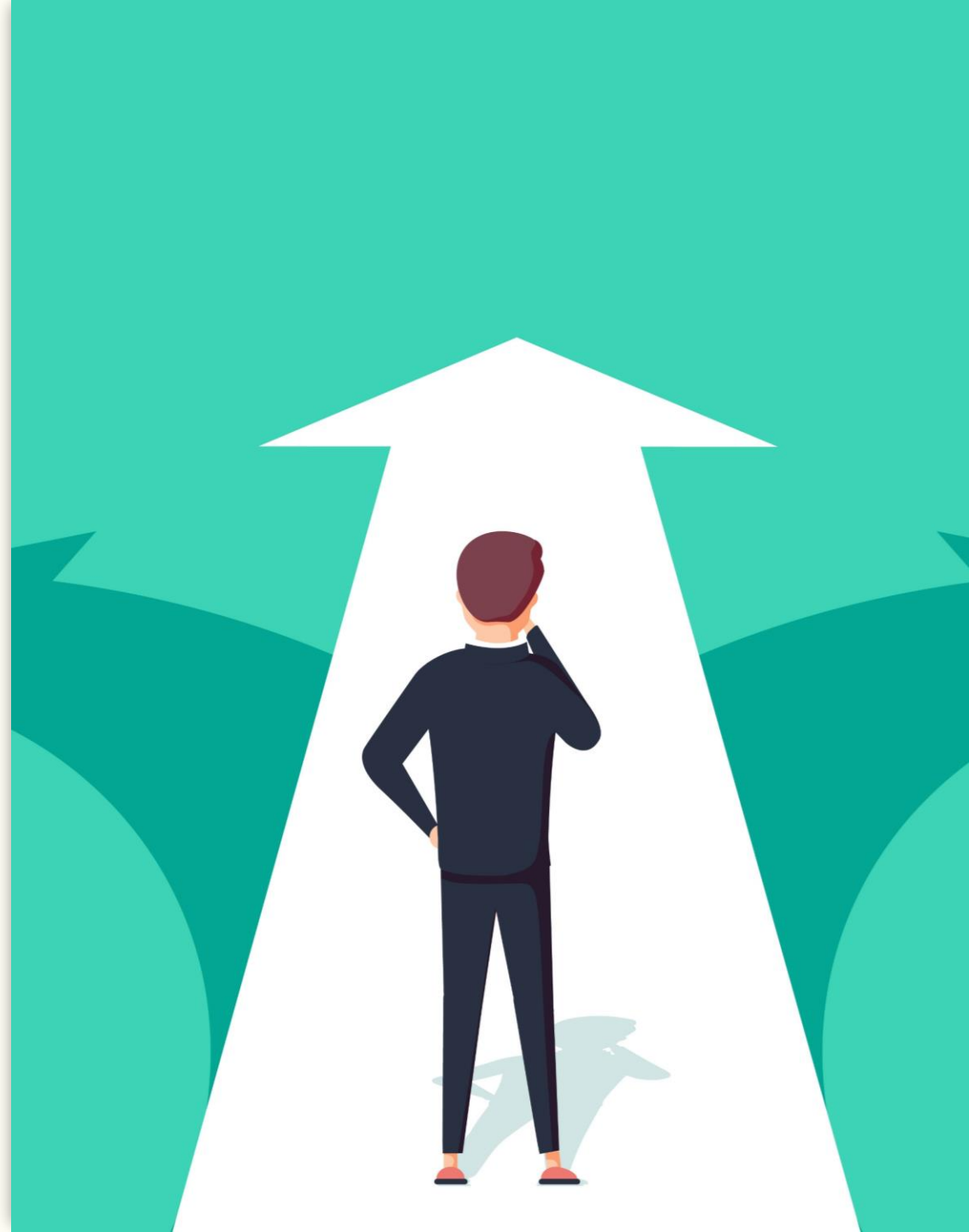
Ei ole kustannustehokasta jättää tule-
asiantuntijatyötä ja tule-tautitaakkaa
vain terveydenhuollon hoidettavaksi.


**TULE-järjestöjen rahoitus ei ole
suhteessa tautitaakkaan!**

Kohtaavaa toimintaa ei ole ilman suunnittelua ja johtamista

- Jalkautetaan tietoa ja koulutetaan vapaaehtoisia kohtaavaan toimintaan.
- Tilojen haku, avustusten haku, vuosikello, vakuutukset jne.

Tätä toteutetaan kattojärjestöissä!



A group of elderly people are gathered in a bright, well-lit room, likely a community center or a fitness studio. They are sitting on large exercise balls (green, grey, and red) and are engaged in conversation. Some are holding water bottles. The atmosphere is positive and social. The text is overlaid on the image in a white box with a blue border.

**Teemme työtä potilaiden,
kansalaisten ja yhteiskunnan
hyväksi. Emme
järjestörakenteiden
ylläpitämiseksi.**