

Lääkehoidon hukka potilaan näkökulmasta

Marja Kinnunen
VTT, toiminnanjohtaja
Tuki- ja liikuntaelinliitto Tule ry

24.9.2024



Suomen vaikuttavin
tuki- ja liikuntaelinterveyden
asiantuntijajärjestö.

Toimimme vastuullisen
päätöksenteon tueksi
—jotta Suomi pysyy
pystyssä

Esimerkkinä tuki- ja liikuntaelin -ongelmat

- **Selkäsärky**

- yleisin ICD-kirjaus, yleisimpiä syitä Kelan sairauspäivärahoihin ja työkyvyttömyyseläkkeisiin. (Kallein, pelkästään Kelan sairauspäivärahat 85 milj. €)

- **Nivelrikko**

- Nivelriikon aiheuttamat kokonaiskustannukset Suomelle **1,8 miljardia €**. (Hallberg, ym. 2023)

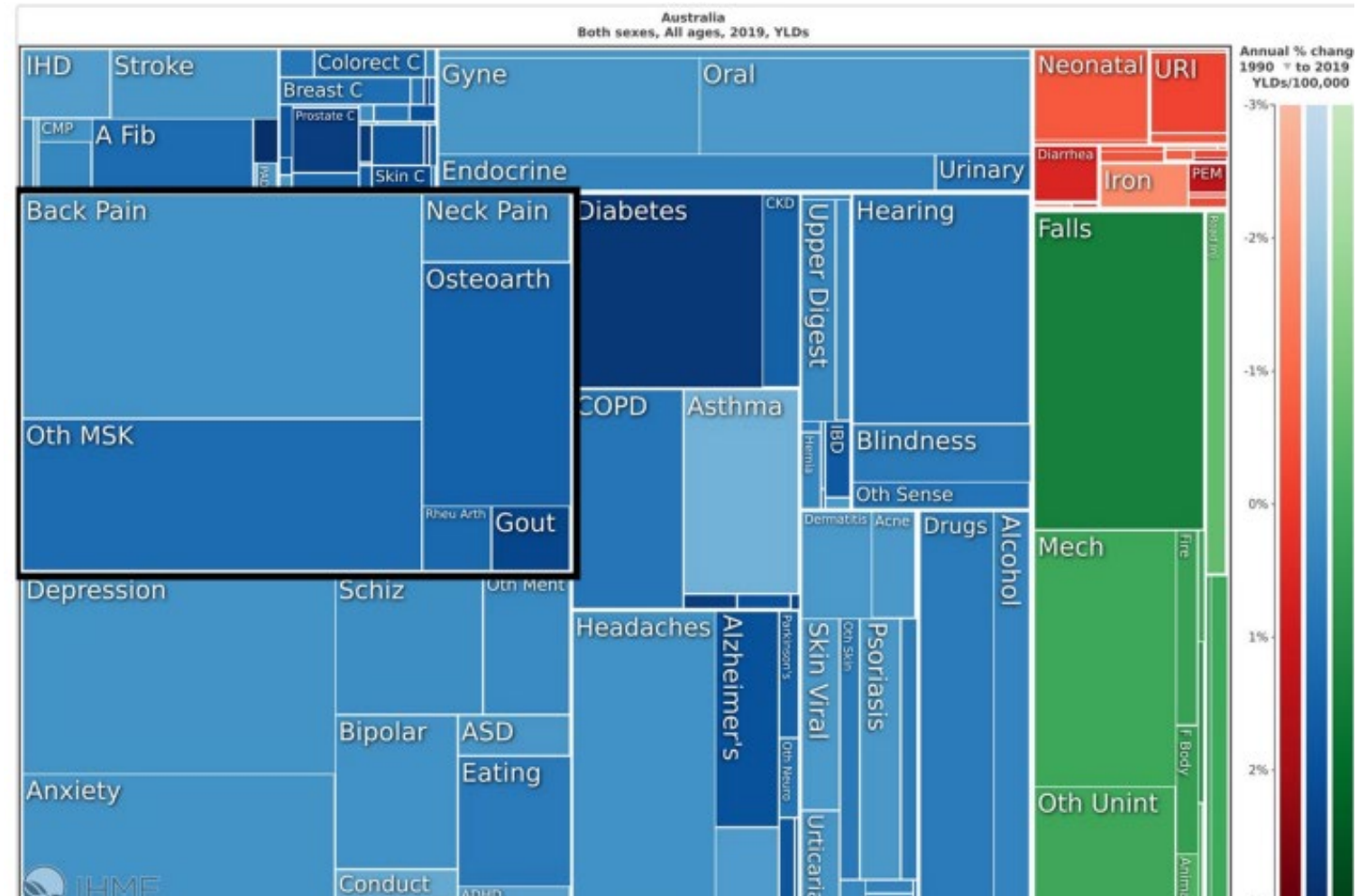
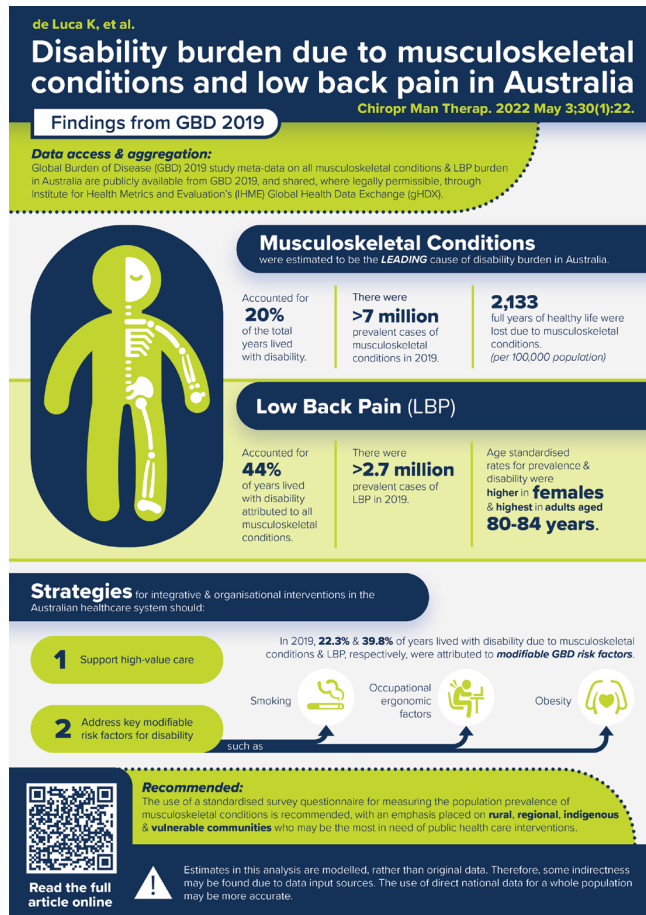
- **Murtumat ja osteoporoosi**

- Osteoporoosin kustannukset **611 mil. €**
- Murtumien suorat kustannukset **406,6 milj. €**
(Lähteet: Willers C et al. 2021)



Sairastavuus Australiassa 2019

(GBD, de Luca ym. *Chiropr Man Therap* 2022)





Hukka 1

Lääkehoito aloitetaan,
mutta potilas ei saa hänelle
kuuluvaa muuta hoitoa
kuntoutusta ohjausta tai
tukea

Osteoporoosi ja murtumat

- Lonkkamurtumia noin 7 000/vuosi
- Murtumat yleisin syy, jonka vuoksi käydään samasta syystä lääkärillä useita kertoja
- 1.murtuman jälkeen seuraavan murtuman riski on 2-4 kertainen (Duodecim, 2020)
- Kaatumisia ja murtumia voidaan ehkäistä, **mutta tämä vaatii potilaalta loppuelämän sitoutumista omahoitoon** (ravitsemus, liikunta, kaatumisen ehkäisy)





Raportti

osteoporoosin hoidon toteutumisesta Suomessa 2023
- potilaskyselyn tuloksia

N = 1 242 vastaajaa, 93 % naisia

<https://luustoliitto.fi/wp-content/uploads/Miten-osteoporoosin-hoito-toteutuu-Suomessa-2023.pdf>

Tuloksia

- 37 % oli tavannut terveydenhuollon ammattilaisen, jonka oli mahdollista käydä läpi sairauden hoitoon liittyviä asioita
- 66 % saanut riittävän ohjauksen kalsiumin saamiseksi
- 20 % oli saanut ohjausta kaatumisen ehkäisemiseksi ja/tai kodin turvallisuuden tarkistamiseksi
- 33 % oli saanut ohjausta sopivaan liikuntaan, liikkumisen lisäämiseksi tai monipuolistamiseksi
- 44 % vastaajista oli ohjattu hammastarkastukseen ennen lääkehoidon aloittamista
- 30 % sai kuulla lääkkeen haitoista, 23 % oli saanut tietoa miten toimia mikäli epäilee haittavaituksia

”Buranaa ja menoksi” vai kokonaisuus huomioiden?

- Kaikissa tule-vaivoissa elintapojen ja omahoidon merkitys on valtava
- Yhteys mielenterveyden häiriöihin ja muihin kansansairauksiin.
- Isossa kuvassa täytyy keskittyä ihmiseen, ei vain ”polveen”
- fysioterapia, liikuntaneuvonta, psykoterapia, seuranta ja tuki



Ilman riittävää ohjausta ja
tukea ihmiset palaavat
järjestelmään





Hukka 2

Hoidon seurantaa ei ole

Osteoporoosin hoitosuositus:

*"Lääkehoitoa on syytä
jatkaa ainakin 3-5 vuotta,
minkä jälkeen tehdään uusi
arvio"*

Luustoliiton kysely:

- 54 % saanut tietoa lääkehoidon kestosta
- 49 % saanut kuulla miten hoidon tehoa seurataan



Jos ei ole tietoa...

- ... lääkehoito voi jopa jäädä aloittamatta
- ...jätetään itse kesken
- Esim. Viisi vuotta kestänyt hoito voi mennä täysin hukkaan tai riski jopa pahentua, mikäli hoitoa ei ole lopeteta hallitusti lääkärin ohjauksessa.





Hukka 3 Ei ole rahaa lääkkeisiin

Lääkekorvausjärjestelmä 2024

Kela[®]

Maksat korvausjärjestelmään kuuluvat lääkkeesi kokonaan 50 euroon asti (alkuomavastuu)

Saat korvausta alkuomavastuun täyttymisen jälkeen

Vuosiomavastuu (lääkekatto) 2024

Kun vuosiomavastuusi ylittyy, Kela korvaa loppuvuoden lääkkeet





Omavastuuseen ei ole rahaa tai lääkkeestä ei saa korvausta

-
- Monisairaat
 - Eläkeläiset
 - Perheet

 - Lääkkeiden ottamatta jättäminen tulee vielä kalliimmaksi -kaikille



Hukka 4 B-lausunto lääkekorvattavuutta varten

Kaikki odottavat

- Potilaalle aika voi olla pitkä
- Lääkärin työaika





Hukka 5

Tarpeettomat lääkkeet

Tarpeettomat lääkkeet

- Ei näyttöä tehosta
- Rahan meno
- haittavaikutukset





Hukka 6

Tarpeellista lääkettä ei saa

Lääkkeet, jotka jäävät saamatta

- Saatavuuteen ja rajoitteisiin liittyvät tekijät
- Korvattavuudet: esim. Lihavuuslääkkeet



**Kestävä talous
edellyttää suomalaisten
työ- ja toimintakyvyn
turvaamista.**



#toimintakykyinensuomi

KIITOS!



marja.kinnunen@suomentule.fi